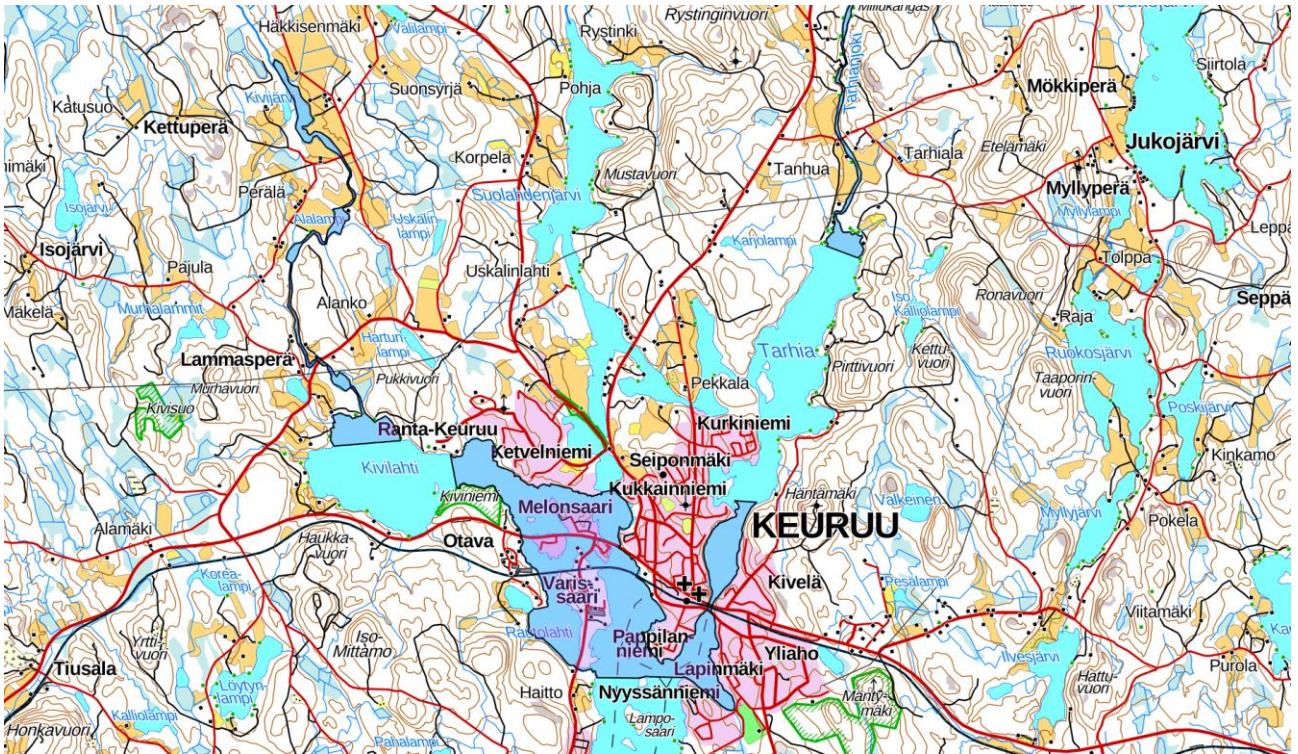


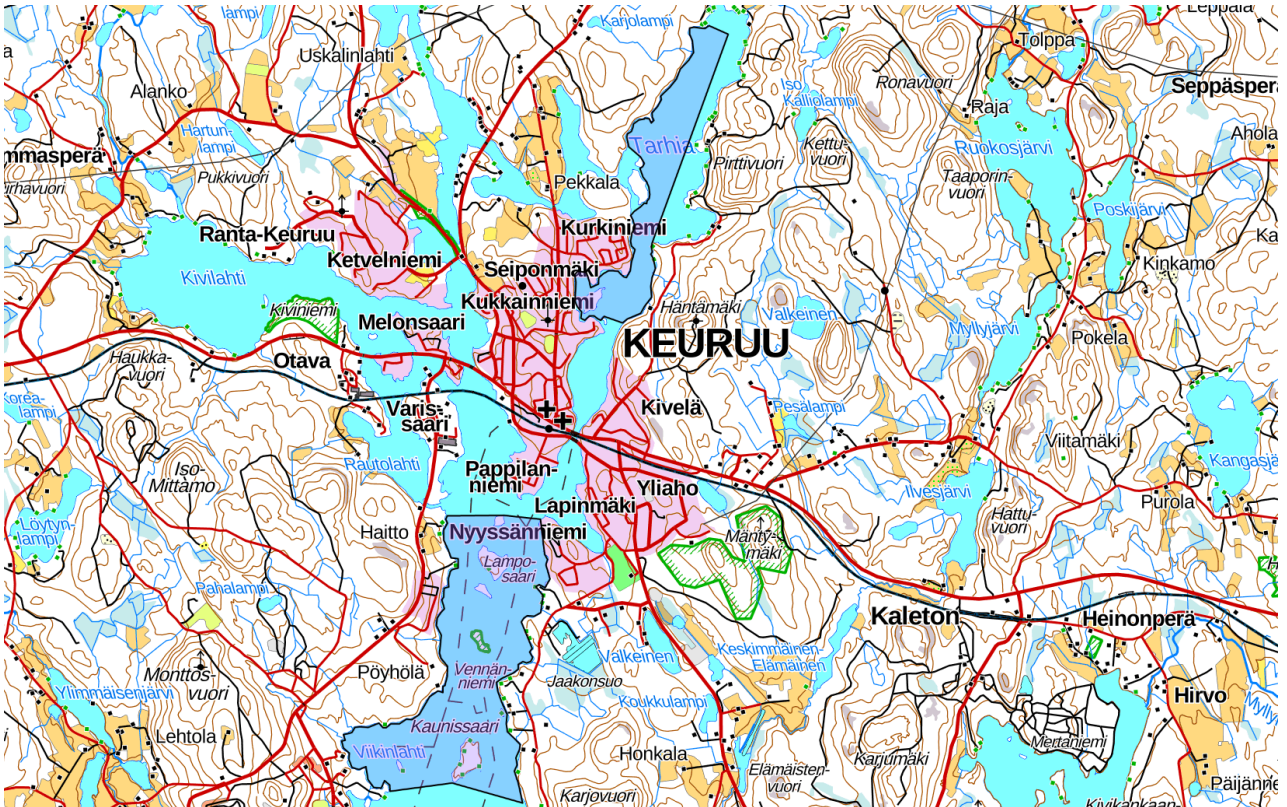
Kalastuslaista poikkeavat kalastuksenkielto ja -rajoitusalueet.



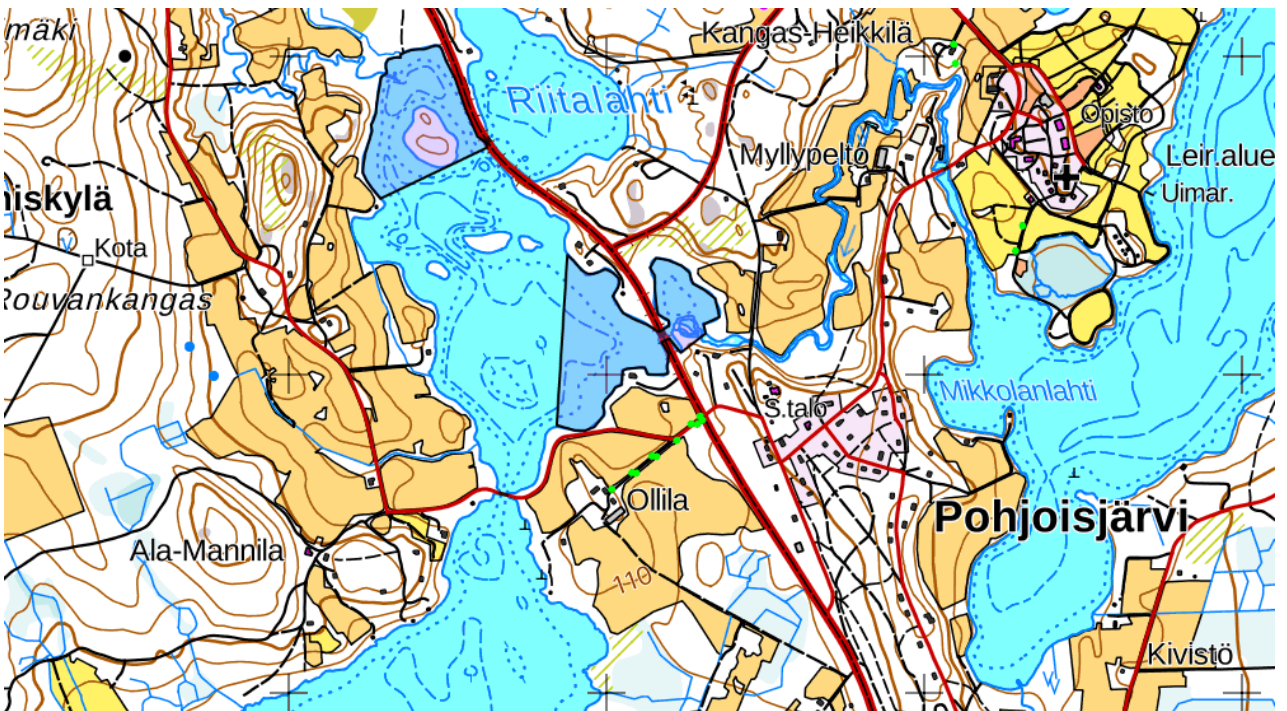
Kuva 1. Verkkokalastus on kokonaan kielletty Tarhian reitillä Tarhapäänjärven ja Tarhijärven välisellä vesialueella. Jokisuussa 300m:n kieltoalue.



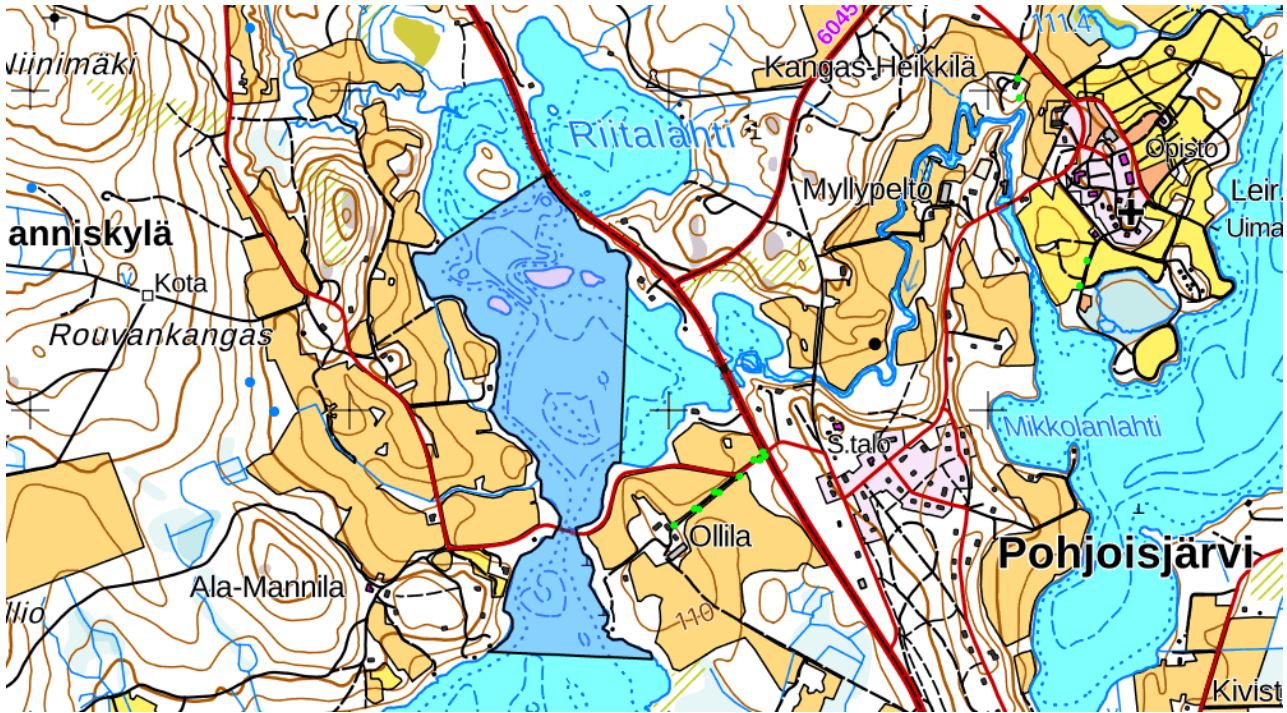
Kuva 2. Verkkokalastus on kielletty 1.1.-31.12. Kyöstää saaren pohjoiskärjen tasalta Tarhian reitillä Seponsalmen pohjoispuolelle ja Kivilahden puolelle Kiviniemen länsipäädystä Ranta-Keuruun kohdalle. Jokisuilla on noin 300 m verkkokalastuskielto-rajaus. Kupanjoella myös Perä- ja Alalammet sekä Kivijärvi ovat verkkokalastuskiellossa 1.1.-31.12.



. Tarhian ja Keurusselän pohjoisosan ajallinen verkkokalastuksen kieltoalue 15.8.-31.10.
 Tarhialla saa kalastaa itärannan puolella ympäri vuoden 55 mm:n ja yli sen olevilla silmäkoon verkoilla.
 Tässä kuvassa on myös muiden osakaskuntien aluetta Haiton edustalla. Seurakunnalta olemme
 vuokranneetn.100 ha vesialueen jossa saa kalastaa meidän luvilla rajoituksia noudattaen.



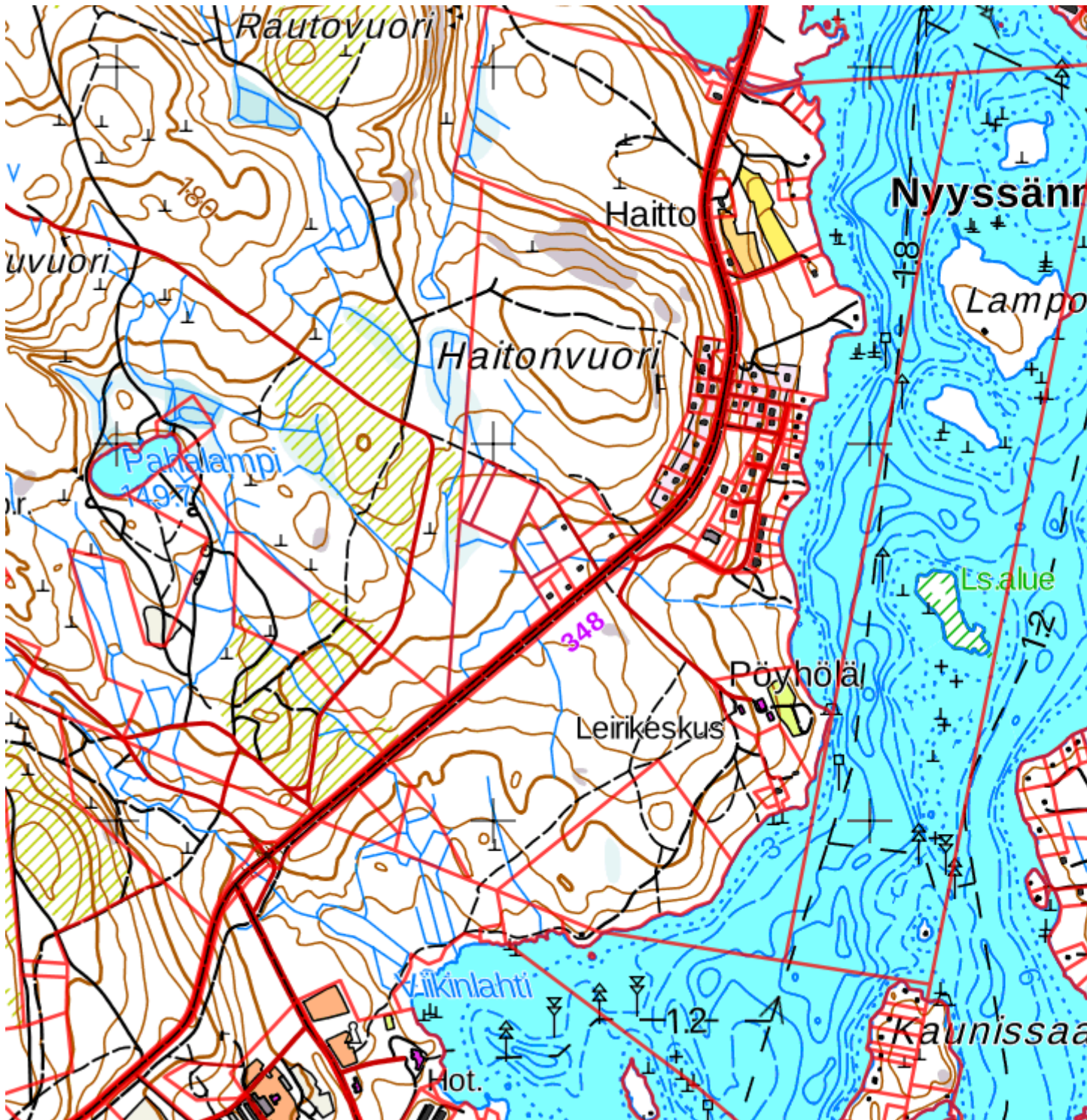
Asunnan reitin ja Ilvesjoen jokisuiden verkkokalastuskieltoalueet 1.1.-31.12.



.Ollinsalmen, Asunnan reitin ja Ilvesjoen jokisuiden ajallinen verkkokalastuskielto 15.8.-31.10.

Kaikkia alueita koskeva tiedote: Muina aikoina saa kalastaa 55 tai yli sen olevilla silmäkoon verkoilla. Pyydyksiin mahdollisesti jääneet taimenet on vapautettava.

Kuhan alamittarajoitus 42 cm.



Tässä Seurakunnalta vuorattu vesialue, johon meidän osakaskunta myy luvat. (Lamposaaren molemmin puolin puolien Kaunissaaren päähän ulottuva rajaus.

Keuruu 14.05.2021

Keuruun-Suolahden osakaskunta

Jarmo Ylä-Pöntinen