

Paimelan osakaskunta
RN:o 98:436:876:1
HOLLOLA

KARTTA, KALASTUSLUVAT JA YHTEYSTIEDOT



Pyynti- ja pyydysrajoitukset sekä rauhoitustavat

- Paimelan Osakaskunnan vesialueilla Salpausselän kalatalousalueen määräämä kuhan alamitta on Paimelanlahdella 50 cm ja Komonselällä 45 cm.
- Verkko saa olla enintään 3 m korkea ja verkkojata enintään 60 metriä pitkä
- Verkkojen silmäkoko: solmuvälit alle 23 tai yli 59 mm ovat sallittuja. Muiden solmuvälien käyttö on kielletty

Osuusmaksut ja ulkopuolisten luvat

- Osakkaiden pyydysyksikkömaksu 5 €/ kpl
- Muiden pyydysyksikkömaksu on 10 €/ kpl

Pyydysyksiköistä ja myyntimääristä

- Verkko 30 metriä: 2 pyydysyksikköä
- Osakkaille ja muille myydään enintään 4 pyydysyksikköä

Metsästys ja ravustus

- Metsästys- ja ravustuslupia ei toistaiseksi myönnetä

Lupa-alue

- Viivoitettu alue, joka merkitty viereisiin karttoihin

YHTEYSTIEDOT

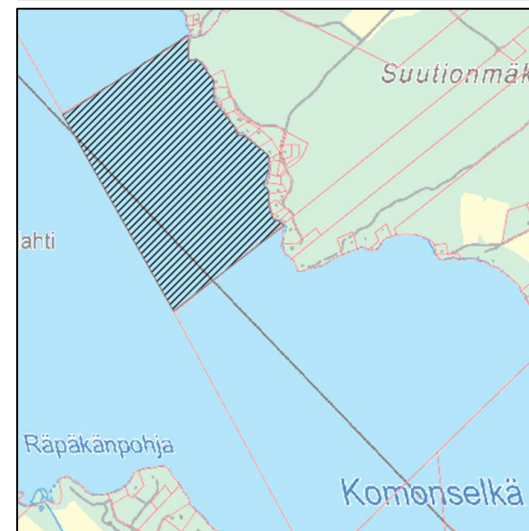
Toimitsija:

Joonas Rajala
050 5462829

Toimihenkilöt:

Varainhoitaja: Heli Vuorela-
Miikkulainen

KARTAT



Paimelan osakaskunta kuuluu Vesijärven osakaskuntien yhteiseen virkistyskalastuslupa-alueeseen ja petokalarahastoon.
Lisätietoja Vesijärven luvista ja kalastusrajoituksista WWW.SALPAUSSELÄNKALATALOUSALUE.FI